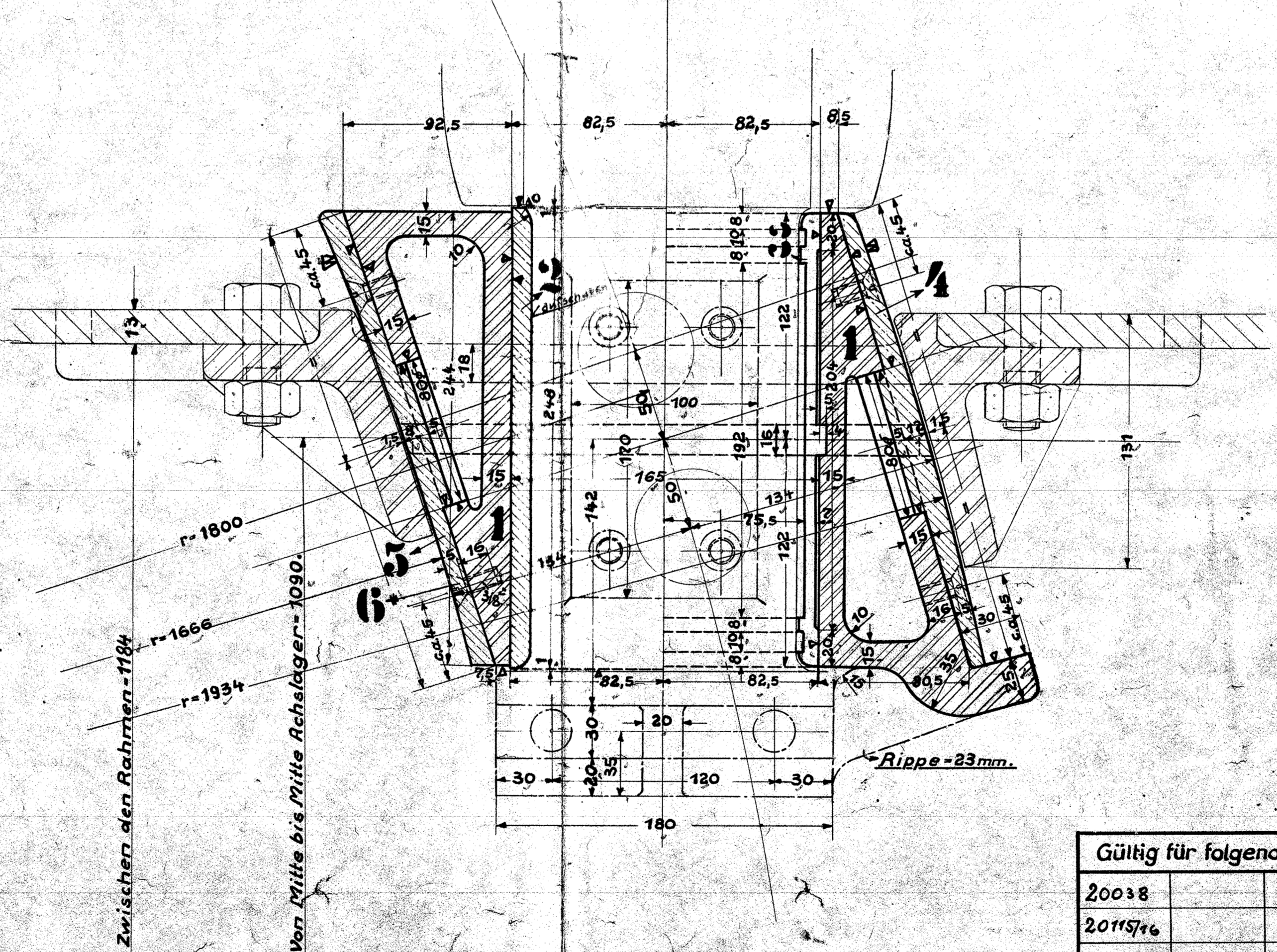
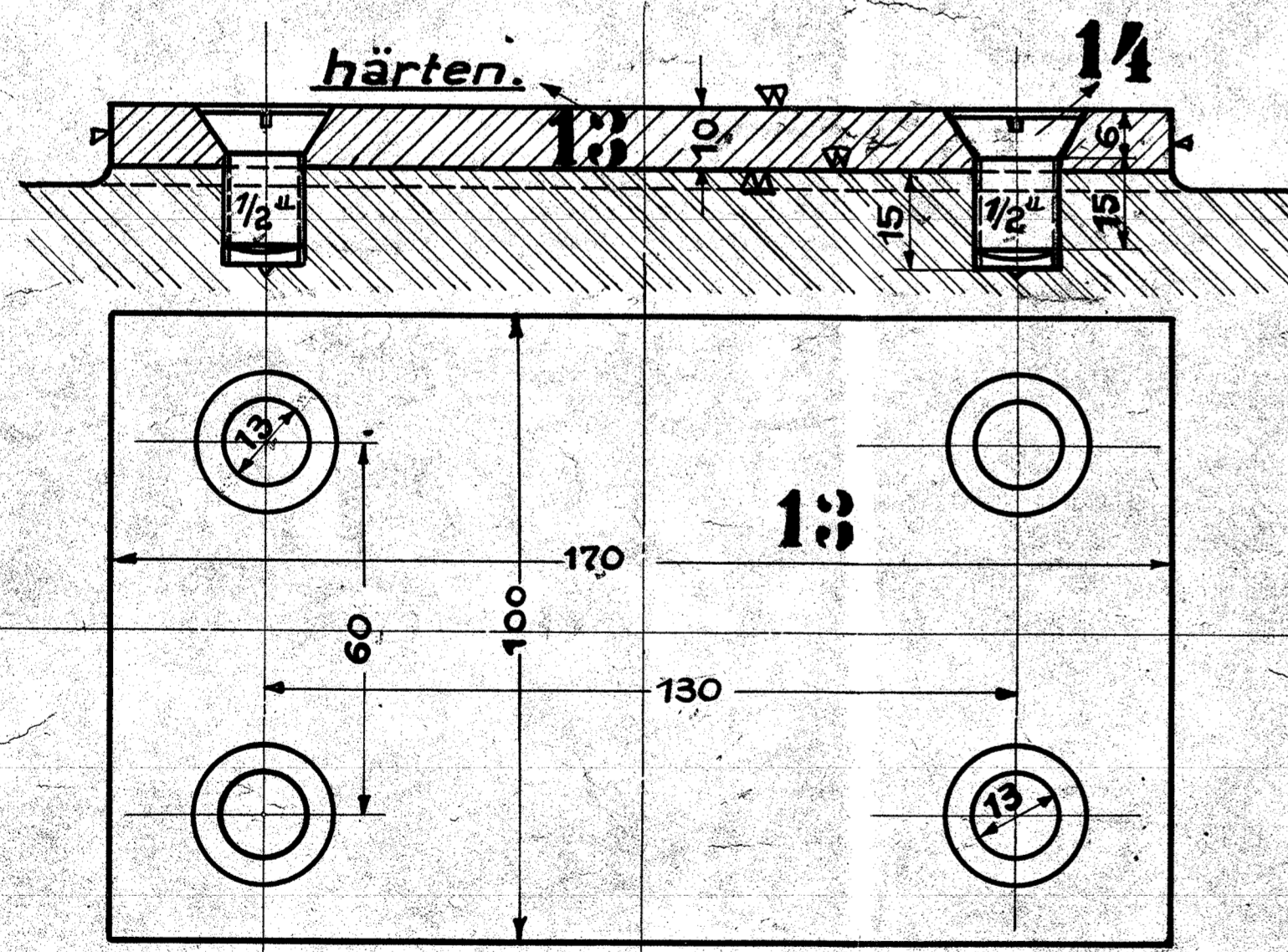
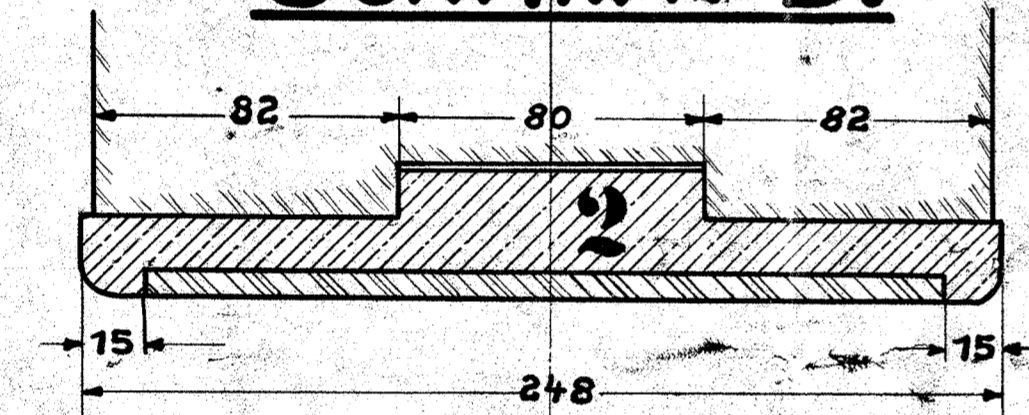


Schnitt A-B.



Stückzahl	Benennung	Teil	Werkstoff	Bemerkungen	Modell od. Gesenk	Werkzeug Schablone	roh fertig	Arbeitsverteilung
2	Gleitpfannen	18						M5
4	Schrauben m. Muttl. 7/8"	15	Stahl.					E, E
6	Schrauben 7/8" vers.	14	Fl.-E.					E
2	Gleitplatten	13	Fl.-E.					M6, M4
4	Filzeinlagen	12	Filz.					M4
4	Schmierrohre	11	R.-G.					M4
4	Federn	10	Stahl					M4
2	Bleche	9	Fl.-E.					M4
2	Schmierpolster	8	Plücht	ausw. best.				M4
2	Bolzen	7	Fl.-E.					M6, M4
24	Schraubchen 3/16" vers.	6	Fl.-E.	Vorn 80				F, M4
2	Hinf. Gleitplatten	5	R.-G.					F, M4
2	Vord. Gleitplatten	4	R.-G.					F, M4
2	Achslagerkasten	3	A.-E.					F, M4
2	Achslagerschalen	2	R.-G.					F, M4
2	Achslagergehäuse	1	Fl.-E.-G.	ausw. best.				M4

Gültig für folgende Lokomotiven:		Zeichnung ist genehmigt mit Schr. vom		Gesch.Nr.		Hauptzeichnung an:	
20038							M5
2011546							2. Ausfertigung an: 45
							3. Ausfertigung an: LEM
							4. Ausfertigung an: 23.7.2011
Änderungen		geändert		Zugehörige Zeichnungen:		738 Rückstellvorrichtung	
Nr.	Teil	Art der Änderung	(Schr. Nr.) Datum	von	am	Nr.	137A Achslagerdeckel
							99 Achslagerführung
Datum		Name		HENSCHEL & SOHN G.m.b.H. CASSEL Abteilung: L.B. II			
Gezeichnet		Name					
Geprüft		Name					
Normsprüfung		Name					
Maßstab: 1:2, 1:1		Maße in mm		Ursprung: 20038			

Laufachslager.

137